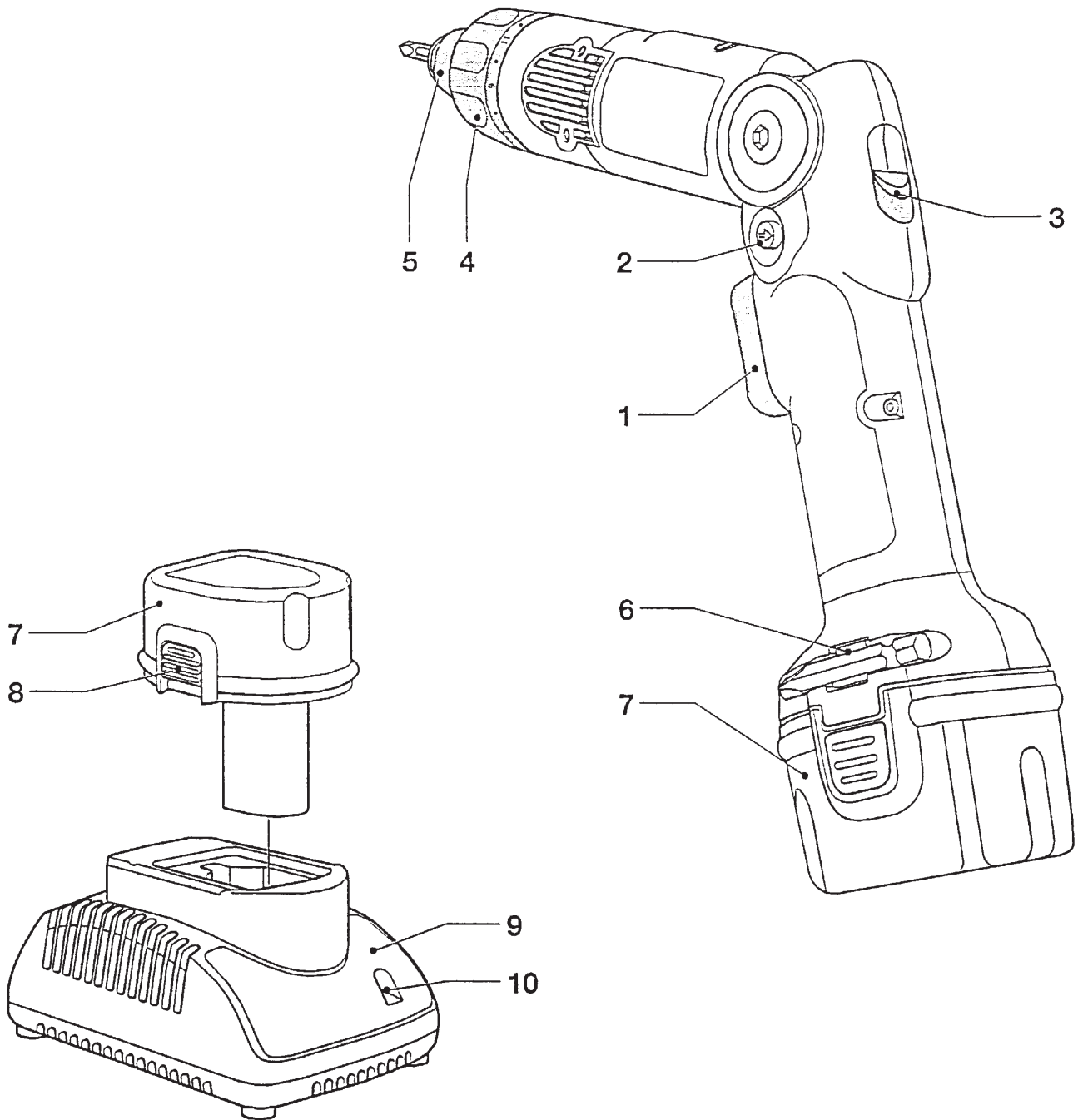
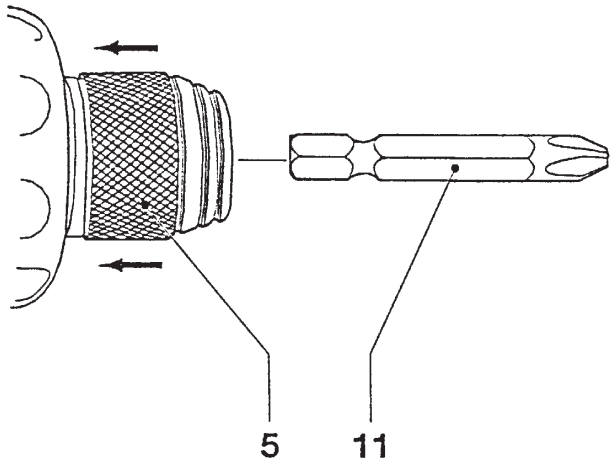
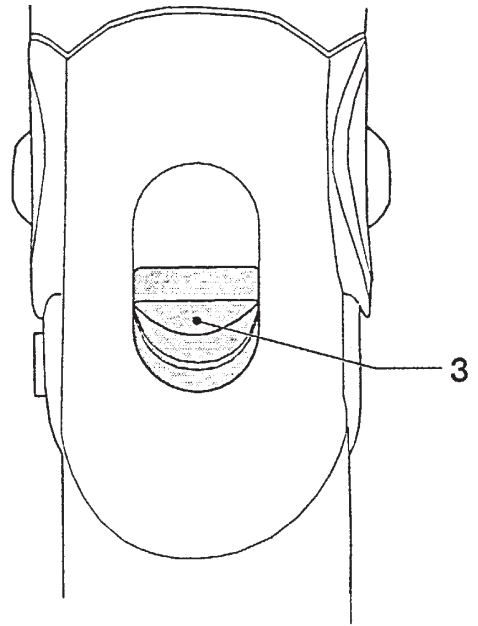

DEWALT



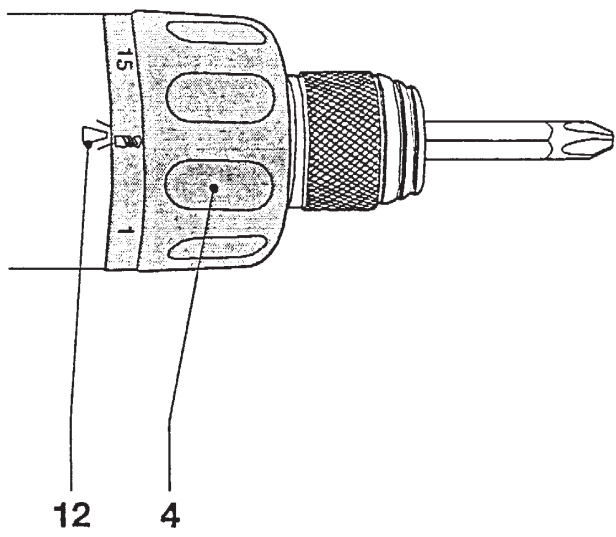
A



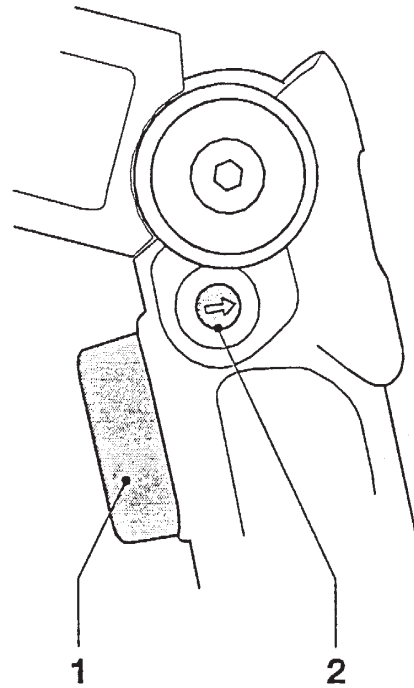
B



C



D



E

AKUMULÁTOROVÝ DVOURYCHLOSTNÍ VRTACÍ ŠROUBOVÁK DW920

Vážený zákazníku,

Blahopřejeme Vám k výběru elektrického nářadí DEWALT - díky mnoha letům vývoje a nepřetržitě probíhajících inovací patří nástroje DEWALT mezi nejspolehlivější pomocníky profesionálních uživatelů.

Technické údaje

	DW920
Napájecí napětí	7,2 V
Otáčky naprázdno	0-500 ot./min
Největší kroutící moment	9 Nm
Skříčidlo	6,35 mm, šestihran
Hmotnost (bez akumulátoru)	0,8 kg

Akumulátory	DE9057
Napětí	7,2 V
Kapacita	1,3 Ah
Hmotnost	0,3 kg

Nabíjecí zařízení	DE9118
Síťové napětí	230 V _{AC}
Doba nabíjení (přibližně)	1 hodina
Hmotnost	0,4 kg

Minimální proudová ochrana:

Elektrické nástroje	230 V	10 A
---------------------	-------	------

V dalším textu jsou použity tyto symboly:



Pozor: V případě nedodržení uvedených pokynů hrozí nebezpečí úrazu, usmrcení obsluhy nebo poškození nástroje!



Elektrické napětí



Nebezpečí vznícení a požáru

Obsah soupravy

Souprava obsahuje tyto součásti:

- 1 Akumulátorový vrtací šroubovák
- 1 Nabíjecí zařízení
- 1 Akumulátor (model K)
- 2 Akumulátory (model K2)
- 1 Dřík šroubováku
- 1 Brašna
- 1 Návod k použití
- 1 Podrobný výkres

- Při rozbalení zkontrolujte, nedošlo-li během přepravy a skladování k poškození vrtacího šroubováku nebo příslušenství.
- Před použitím nářadí si pečlivě prostudujte návod.

Popis (obr. A)

Základní prvky vrtacího šroubováku DW920 určeného pro profesionální vrtání a šroubování:

- 1 Přepínač volby otáček
- 2 Posuvný přepínač směru otáčení
- 3 Tlačítko pro odjištění hlavice
- 4 Otočná objímka volby provozního režimu a kroutícího momentu
- 5 Objímka skříčidla pro upevnění nástroje
- 6 Nástavec šroubováku
- 7 Napájecí akumulátor

Nabíjecí zařízení

Dodávané nabíjecí zařízení DE9118 je určeno pro akumulátory DEWALT NiCd se jmenovitým napětím 7,2 – 14,4 V.

- 7 Akumulátor
- 8 Tlačítkové pojistky
- 9 Nabíjecí zařízení
- 10 Indikátor průběhu nabíjení (červený)

Elektrická bezpečnost

Elektromotor nářadí smí být napájen pouze napětím předepsané hodnoty, akumulátor musí dodávat napětí téže hodnoty, jaká je uvedena na typovém štítku. Síťové napětí musí odpovídat předepsané hodnotě vstupního napětí nabíjecího zařízení.



Nabíjecí zařízení vrtacího šroubováku je opatřeno dvojitou izolací podle požadavků normy EN60335.

Použití prodlužovacího kabelu

Prodlužovací kabel schváleného typu dimenzovaný podle příkonu nabíjecího zařízení (viz oddíl Technické údaje) používejte pouze v nevyhnutelných případech. Průřez vodičů musí být nejméně než 1 mm², kabel nesmí být delší než 30 m.

Sestavení a seřízení



Před sestavováním a seřizováním vždy vyjměte akumulátor.



- Před vyjmutím nebo vložením akumulátoru nářadí vždy vypněte.
- Používejte výhradně DEWALT akumulátory a nabíjecí zařízení.

Akumulátor (obr. A)

Nabíjení

Při prvním nabíjení nebo při nabíjení po déletrvajícím uskladnění se akumulátor nabije pouze na 80% své kapacity, teprve po několika nabíjecích a vybíjecích cyklech dosáhne jmenovité hodnoty své kapacity. Před nabíjením zkontrolujte síťové napětí – je-li napětí v pořádku a akumulátor se přesto nenabíjí, nechejte nabíjecí zařízení opravit v autorizovaném servisu DEWALT. Během nabíjení se akumulátor může zahřívat – to je zcela běžné a nesignalizuje to o žádné závadě.



Akumulátor nenabíjejte při okolní teplotě menší než 4°C nebo větší než 40°C, optimální teplota pro nabíjení je asi 24°C.

- Před nabíjením vložte akumulátor (7) do nabíjecího zařízení (9) podle obrázku a kabel připojte do elektrické zásuvky, dbejte na to, aby byl akumulátor v nabíjecím zařízení dokonale usazen. Po připojení do sítě začne blikat indikátor (10), po uplynutí asi 1 hodiny zůstane svítit trvale – akumulátor je nyní zcela nabitý a nabíjecí zařízení se automaticky přepne do udržovacího režimu. Po uplynutí dalších asi 4 hodin se nabíjecí zařízení znovu přepne do nabíjecího režimu – akumulátor je možno kdykoliv vyjmout nebo v nabíjecím zařízení nadále ponechat.
- Rychlé blikání indikátoru v krátkých intervalech signalizuje problémy s nabíjením – v takovém případě akumulátor vytáhněte a opět vložte, případně do nabíjecího zařízení zasuňte nový (náhradní) akumulátor. Objeví-li se problémy i při nabíjení nového akumulátoru, nechejte nabíjecí zařízení opravit v autorizovaném servisu DEWALT.
- Připojíte-li nabíjecí zařízení namísto do sítě k výstupu generátoru nebo měniče DC/AC, může dojít k tomu, že indikátor dvakrát blikne a zhasne (to se opakuje vícekrát) – tento dočasný stav je způsoben kolísáním nabíjecího proudu, nabíjení se po chvíli automaticky obnoví.

Vložení a vyjmutí akumulátoru

- Akumulátor zasuňte do rukojeti vrtacího šroubováku tak, aby se ozvalo cvaknutí pojistky.
- Při vyjmutí nejprve stiskněte současně obě pojistky (8) a akumulátor vytáhněte.

Nasazení a vyjmutí šroubovacího dřívku (obr. A a B)

- Objímku (5) zatlačte dozadu a zasuňte šroubovací dřív (11).
- Objímku povolte.
- Pro vytažení dřívku objímku zasuňte dozadu a šroubovací dřív vytáhněte.

Nastavení úhlu hlavice sklíčidla (obr. C)

Sklon hlavice je možno nastavit podle potřeby.

- Stiskněte tlačítko pojistky (3).
- Hlavici natočte do požadovaného úhlu.
- Tlačítko povolte.

Volba pracovního režimu, seřízení kroučícího momentu (obr. D)

Otočnou objímku je možno zvolit jednu z patnácti poloh v závislosti na rozměrech konkrétního šroubu a materiálu. Seřízení kroučícího momentu viz oddíl „Šroubování“.

- Zvolte pracovní režim nebo hodnotu kroučícího momentu srovnáním symbolu, příp. čísla na otočné objímce (4) se značkou (12) na pouzdru.

Přepínač směru otáčení (obr. E)

- Volba směru potáčení se provádí posuvným přepínačem (2) (viz šipky vyznačené na nářadí).



Před změnou směru otáčení vždy vyčkejte, až se motor úplně zastaví.

Práce s nářadím



Dodržujte za všech okolností bezpečnostní předpisy.

Před zahájením práce:

- Zkontrolujte, je-li akumulátor (úplně) nabitý.
- Do sklíčidla vložte potřebný nástroj (vrták nebo šroubovací dřív).
- Zvolte směr otáčení.

Zapnutí a vypnutí (obr. E)

- Náradí se zapíná stisknutím tlačítka regulace otáček (1) - čím silnější stisknutí, tím vyšší budou otáčky elektromotoru.
- Povolním tlačítka (1) se motor vrtacího šroubováku vypíná.

Šroubování (obr. A)

- Posuvným prepínačem (2) zvolte požadovaný směr otáčení.
- Objímku (4) otočte do polohy 1 (nízký kroutící moment) a začněte šroubovat.
- Začne-li se spojka brzy protáčet, nastavte pomocí objímky větší kroutící moment.

Podrobnější informace o dalším příslušenství a doplňcích získáte u svého prodejce zařízení DEWALT.

Ošetřování a údržba

Náradí DEWALT se vyznačují minimálními nároky na údržbu. Zachování dobrého technického stavu závisí zejména na pravidelném čištění.



Mazání

Vrtací šroubovák DEWALT mazání nevyžaduje.



Čištění

- Nabíjecí zařízení čistěte kouskem měkkého textilu, před čištěním nabíjecí zařízení odpojte od síťového napětí.
- Před čištěním pouzdra vytáhněte z náradí akumulátor.
- Pravidelně odstraňujte materiál usazený ve ventilačních štěrbinách pouzdra, k čištění používejte kousek měkkého textilu.

Životní prostředí



Akumulátor

V okamžiku, kdy napětí akumulátoru přestane k práci postačovat, akumulátor nabijte. Po uplynutí doby životnosti akumulátor zlikvidujte v souladu s předpisy o ochraně životního prostředí:

- Akumulátor vytáhněte z rukojeti vrtacího šroubováku.
- Akumulátory typu NiCd a NiMH je možno recyklovat, proto je prosím odevzdejte v nejbližší recyklační sběrně.

ES Prohlášení o shodě



DW920

Společnost DEWALT prohlašuje, že toto elektrické náradí splňuje požadavky norem a směrnic 98/37/EEC, 89/336/EEC, 73/23/EEC, EN 50144, EN 50260, EN 55014-2, EN 55014, EN 60335, EN 61000-3-2 a EN 61000-3-3.

Podrobnější informace můžete získat na adrese uvedené níže nebo u autorizovaného prodejce, viz zadní strana tohoto návodu.

Hladiny hlukových emisí měřené podle normy EN 50144 odpovídají požadavkům směrnic Evropské unie 86/188/EEC a 98/37/EEC:

L_{PA} (akustický tlak) 68,35 dB(A)*
 L_{WA} (akustický výkon) 81,35 dB(A)

*Hodnota působící na sluch obsluhy

Přesáhne-li hodnota hlukových emisí (akustický tlak) 85 dB(A), použijte ochranná sluchátka.

Efektivní hodnota vibrací podle EN 50144:
0,34 m/s²

Technický a vývojový ředitel
Horst Großmann
DEWALT, Richard-Klinger-Str. 40
D-65510, Idstein, Germany

Všeobecné bezpečnostní pokyny

Při práci s elektrickým nářadím dodržujte platné předpisy upravující prevenci úrazů elektrickým proudem, obecné pracovní bezpečnostní předpisy a požárně preventivní předpisy. Před prací s elektrickým nářadím si pozorně prostudujte níže uvedené pokyny, při práci je dodržujte!

Všeobecné

- **Uklizené pracoviště** – nepořádek na pracovišti zvyšuje riziko úrazu.
- **Práci přizpůsobte podmínkám na pracovišti** – nářadí nevystavujte působení vody ani vlhka, zajistěte dostatečné osvětlení, nářadí nezapínejte v blízkosti hořlavých kapalin ani plynů.
- **Opatření pro zamezení úrazu elektrickým proudem** – během práce se vyvarujte kontaktu s uzemněnými prvky (roury, radiátory topení, vařiče, chladničky apod.). V extrémních podmínkách (vysoká vlhkost, přítomnost kovového prachu v ovzduší apod.) je možno bezpečnost zvýšit použitím oddělovacího transformátoru nebo ochranného svodového jističe (FI).
- **Děti.** S elektrickým nářadím ani s prodlužovacím kabelem nenechávejte manipulovat děti, osoby mladší 16 let smí s nářadím pracovat pouze pod dohledem dospělé osoby.
- **Ukládání nářadí.** Po skončení práce nářadí uložte na suché místo mimo dosah dětí a zamkněte.
- **Pracovní oděv.** Při práci nenoste příliš volný oděv, řetízky a jiné součásti oděvu, které by mohly být zachyceny a namotány rotujícími díly; při práci venku pokud možno používejte pryžové rukavice a obuv s protiskluzovou úpravou podrážky. Osoby s delšími vlasy by měly používat vhodnou pokrývku hlavy.
- **Ochranné brýle.** Vzniká-li během práce větší množství prachu, používejte kromě ochrany zraku také vhodný respirátor.
- Překročí-li hlukové emise (akustický tlak) hodnotu 85 dB (A), použijte vhodnou ochranu sluchu.
- **Obráběný materiál upínejte do svěráku** – zvýšíte tím svou bezpečnost a současně si uvolníte obě ruce pro vlastní práci.
- **Bezpečný postoj.** Za všech okolností si udržujte stabilitu, při práci se příliš nenahýbejte.

- **Opatrnost.** Neustále sledujte situaci, všechny kroky si dopředu promyslete.
- **Klíče a pomocné nářadí.** Před zapnutím z nářadí vždy sejměte klíče použité pro seřizování.
- **Používejte vhodné vrtáky a šroubovací dříky.** Správný způsob práce s vrtacím šroubovákem je popsán dále v tomto návodu, pro náročnou práci nepoužívejte vrtáky, šroubovací dříky a jiné příslušenství, které pro ni nejsou dimenzovány. Vrtáky, šroubovací dříky a jiné příslušenství musí odpovídat charakteru zamýšlené činnosti. **Varování!** Použití vrtáků, šroubovacích dříků a jiného příslušenství než které je dovoleno může mít za následek úraz obsluhy!
- **Ošetřování a údržba.** Nářadí pravidelně čistěte a udržujte v dobrém technickém stavu, dodržujte pokyny pro ošetřování. Napájecí kabely pravidelně kontrolujte a zjistíte-li jakékoliv poškození, nechejte je opravit v autorizovaném servisu DEWALT. Všechny ovládací prvky vrtacího šroubováku udržujte v suchém a čistém stavu.
- **Poškozené díly.** Před zahájením práce vždy zkontrolujte, jsou-li všechny díly v dokonalém technickém stavu a nářadí je možno bezpečně použít k zamýšlené práci - zejména se zaměřte na vychýlení rotujících dílů od podélné osy, známky prasklin a všechny další závady, které by mohly mít záporný vliv na bezpečnou funkci nářadí. Poškozené kryty nechejte co nejdříve opravit nebo vyměnit. Nářadí nepoužívejte, je-li poškozen spínač regulace otáček – jakoukoliv závadu spínače nechejte ihned opravit v autorizovaném servisu nářadí DEWALT.
- **Akumulátor.** Po skončení práce, před ošetřováním a údržbou nářadí a před výměnou vrtáků, šroubovacích dříků a nástavců vždy vyjměte akumulátor.
- **Opravy nářadí.** Nářadí splňuje platné bezpečnostní požadavky – pro zachování elektrické bezpečnosti je nutno, aby jakékoliv opravy prováděl kvalifikovaný personál autorizovaného servisu DEWALT.

Další bezpečnostní pokyny - akumulátor



Nebezpečí vznícení! Dbejte na to, aby nedošlo k elektrickému propojení kontaktů u vyjmutého akumulátoru (např. klíčem odloženým do těžké kapsy jako akumulátor).

- Elektrolyt akumulátoru je tvořen 25-30% roztokem KOH, který může při kontaktu s pokožkou nebo zrakem vyvolat zdravotní potíže. V případě potřísnění pokožky postižené místo omyjte proudící vodou a neutralizujte slabou kyselinou (ocet, citrónová kyselina apod.), při zasažení očí vyplachujte pod tekoucí vodou alespoň po dobu 10 minut, vyhledejte lékařské ošetření.
- Akumulátor v žádném případě neotevírejte ani nerozebírejte.

Štítky na akumulátoru a nabíjecím zařízení

Akumulátor a nabíjecí zařízení jsou opatřeny nálepkami s těmito symboly:



Nabíjení akumulátoru.



Nabitý akumulátor.



Vadný akumulátor.



Nekontrolujte vodivými předměty.



Vadné akumulátory nenabíjejte.



Před použitím si přečtěte návod.



Používejte výhradně akumulátory DEWALT (zamezíte úrazu, vznícení nebo poškození nářadí).



Nevystavujte působení vody.



Vadné kabely ihned vyměňujte.



Nabíjejte výhradně při teplotě 4°C - 40°C.



Použité akumulátory likvidujte v souladu s předpisy o ochraně životního prostředí.



Akumulátory nevhazujte do ohně.

Ochrana životního prostředí



Třídění odpadu. Tento výrobek nesmí být likvidován spolu s běžným komunálním odpadem.

Až nebudete váš výrobek DEWALT dále potřebovat nebo uplyne doba jeho životnosti, nelikvidujte jej spolu s domovním odpadem. Zařízení zlikvidujte podle platných pokynů o třídění a recyklaci odpadů.



Tříděný odpad umožňuje recyklaci a opětovné využití použitých výrobků a obalových materiálů. Opětovné použití recyklovaných materiálů pomáhá chránit životní prostředí před znečištěním a snižuje spotřebu surovin.

Při zakoupení nových výrobků Vám prodejny, místní sběrný odpadů nebo recyklační stanice poskytnou informace o správné likvidaci elektroodpadů z domácnosti.

Společnost DEWALT poskytuje možnost sběru a recyklace použitých výrobků DEWALT po ukončení jejich provozní životnosti. Chcete-li získat výhody této služby, odevzdejte prosím vaše nářadí jakémukoliv autorizovanému servisu Black & Decker, který nářadí odebere a zajistí jeho recyklaci.

Adresu vašeho nejbližšího autorizovaného střediska DEWALT naleznete na zadní straně tohoto návodu. Seznam servisních středisek DEWALT a podrobnosti o poprodejním servisu naleznete také na internetové adrese: www.2helpU.com

Politika našich služeb zákazníkům

Spokojenost zákazníka s výrobkem a servisem je náš nejvyšší cíl. Kdykoliv budete potřebovat radu či pomoc, obraťte se s důvěrou na náš nejbližší servis DEWALT, kde Vám vyškolený personál poskytne naše služby na nejvyšší úrovni.

Záruka DEWALT

Blahopřejeme Vám k zakoupení tohoto vysoko kvalitního výrobku DEWALT. Náš závazek ke kvalitě v sobě samozřejmě zahrnuje také naše služby zákazníkům. Proto poskytujeme záruční dobu daleko přesahující minimální požadavky vyplývající ze zákona.

Kvalita tohoto přístroje nám umožňuje poskytnout Vám **30 dní záruku výměny**. Pokud se objeví v průběhu 30 dní od zakoupení nářadí jakýkoliv nedostatek podléhající záruce, bude Vám u Vašeho obchodního nářadí vyměněno za nové. Díky **1 roční záruce jistoty** máte nárok po dobu 1 roku od zakoupení přístroje na bezplatný servis v autorizovaném servisním středisku DEWALT. **Zárukou kvality** firma DEWALT garantuje po dobu trvání záruční doby (**24 měsíců při nákupu pro přímou osobní spotřebu, 12 měsíců při nákupu pro podnikatelskou činnost**) bezplatné odstranění jakékoliv materiálové nebo výrobní závady za následujících podmínek:

- Příklad bude dopraven (spolu s originálním záručním listem DEWALT a s dokladem o nákupu), do jednoho z pověřených servisních středisek DEWALT, které jsou autorizované k provádění záručních oprav.
- Příklad byl používán pouze s originálním příslušenstvím nebo přídatnými zařízeními a příslušenstvím BBW či Piranha, které je vysloveně doporučeno jako vhodné k použití spolu s přístrojem DEWALT.
- Příklad byl používán a udržován v souladu s návodem k obsluze.
- Motor přístroje nebyl přetěžován a nejsou viditelné žádné známky poškození vlivem vnějších vlivů.
- Do přístroje nebylo zasahováno nepovolnou osobou. Osoby povolané tvoří personál servisních středisek DEWALT, které jsou autorizované k provádění záručních oprav.

Navíc poskytuje servis DEWALT na všechny prováděné opravy a vyměněné náhradní díly další servisní záruční dobu v trvání 6 měsíců.

Záruka se nevztahuje na spotřební příslušenství (vrtáky, šroubovací nástavce, hoblovací nože, brusné kotouče, pilové listy, pilové kotouče, brusný papír, apod.) ani na příslušenství přístroje poškozené opotřebením.

Záruční list je dokladem práv spotřebitele – zákazníka ve smyslu § 620 Občanského zákoníku a § 429 Obchodního zákoníku. Patří k prodávanému výrobku odpovídajícího katalogového a výrobního čísla jako jeho příslušenství. Při každé reklamaci je třeba tento záruční list předložit prodávajícímu, případně servisnímu středisku DEWALT pověřenému vykonáváním záručních oprav. Ve vlastním zájmu si ho proto spolu s originálem dokladu o nákupu pečlivě uschovejte.

DEWALT nabízí rozsáhlou síť autorizovaných servisních oprav a sběrných středisek. Jejich seznam najdete na záručním listě. Další informace týkající se servisu můžete získat na níže uvedených telefonních číslech a na internetové adrese www.2helpU.com.

Black & Decker

Klásterského 2
143 00 Praha 4 - Modřany
Česká republika

tel: +420 244 402 450
fax: +420 241 770 204
recepce@blackanddecker.cz

Právo na případné změny vyhrazeno.

02/2007

BLACK & DECKER

Klásterského 2
143 00 Praha 412 – Modřany
Česká Republika

Tel.: 00420 2 444 02 450
00420 2 417 76 655,6

Fax: 00420 2 417 70 204

Servis: 00420 2 444 03 247

www.blackanddecker.cz

www.dewalt.cz

recepce@blackanddecker.cz

BAND SERVIS

K Pasekám 4440

760 01 Zlín

Tel.: 00420 577 008 550,1

Fax: 00420 577 008 559

www.bandservis.cz

bandservis@bandservis.cz

BLACK & DECKER

Stará Vajnorská cesta 8

831 04 Bratislava

Slovenská republika

Tel.: 00421 2 446 38 121,3

Fax: 00421 2 446 38 122

www.blackanddecker.sk

www.dewalt.sk

informacie@blackanddecker.sk

BAND SERVIS

Paulínska 22

917 01 Trnava

Tel.: 00421 33 551 10 63

Fax: 00421 33 551 26 24

www.bandservis.sk

p.talajka@bandservis.sk

BAND SERVIS

Garbiarska 5

040 01 Košice

Tel.: 00421 55 623 31 55

bandserviske@zoznam.sk

